





QUEM SOMOS

A BAU Arquitetos é um Grupo de Arquitetos, Designers e Engenheiros, que operam nos domínios da Arquitetura, Urbanismo, Pesquisa e Desenvolvimento.

Com mais de 45 Anos atuando no Mercado Brasileiro, nosso escritório criou uma reputação Nacional por desenvolver Projetos com Soluções Técnicas Integradas na Relação Custo | Benefício.

O QUE FAZEMOS

Somos uma Empresa dedicada à Prestação de Serviços nas Áreas de Estudos de Viabilidade Técnica e Econômica, Projetos de Arquitetura e Coordenação de Projetos de Engenharia, Administração para Contratação das Obras e Administração para Gerenciamento de Obras.

COMO FAZEMOS

Como Projetistas do Espaço Construído creditamos foco no bem estar do usuário levando sempre em consideração a Funcionalidade e a Viabilidade Técnica | Econômica do Empreendimento.

O QUE CONSIDERAMOS

O Equilíbrio entre o Racional | Técnico e o Emocional | Sensorial gera Indicadores de Eficiência e de Desempenho largamente utilizados para a Criação Arquitetônica e Coordenação junto às Disciplinas.

WHO WE ARE

The BAU Architects is a Group of Architects, Designers and Engineers operating in the fields of Architecture, Urbanism, Research and Development.

With 45 Years of History our Office has created a National reputation for developing Projects with Technical Solutions integrated in the Relationship Cost | Benefit.

WHAT WE DO

We are a Company dedicated to provide services in the Areas of Studies of Technical and Economic Feasibility, Architecture Design and Project Coordination, Management for Procurement of Works (BID) and Administration for Execution of Works.

HOW WE DO IT

As Designers of Constructed Space we credit focus on the well being of the Users taking always into account the Functionality and Technical | Economic Enterprise's Feasibility Development.

WHAT WE CONSIDER

The balance between the Rational | Technical and Emotional | Sensory creates efficiency and performance indicators largely used for the Architectural Creation and Coordination with the Complementary Disciplines.



NOSSO ESCOPO DE TRABALHO

PROJETOS

- Coleta de Dados (Topografia & Sondagem)
- Projeto de Arquitetura & Coordenação de Engenharia
- Compatibilização de Projetos
- Estudo de Viabilidade Técnica & Financeira

BID

- Memorial Especificativo, Memorial Descritivo e Planilhas Quantitativas
- Elaboração dos Editais para as Concorrências
- Remessa das Documentações para os Fornecedores
- Análise e Equalização dos Orçamentos
- Apresentação do Resumo Final ao Cliente
- Contratações Legais (Assessoria Técnica)

FISCALIZAÇÃO DE OBRAS

- Fiscalização da Execução dos Serviços e Tarefas
- Planejamento e Controle do Cronograma Físico
- Planejamento e Controle do Cronograma Financeiro
- Controle, Verificação e Liberação das Medições
- Check-List para Aceite da Obra

OBRA POR ADMINISTRAÇÃO

- Execução da Obra pela Modalidade "Obra Por Administração"
- Execução da Obra pela Modalidade PMG "Preço Máximo Garantido"

OUR SCOPE OF WORK

DESIGN

- Data Collection (Topography & Soil Study)
- Architectural Design & Engineering Coordination
- Design Compatibility
- Feasibility Technical & Financial Study

BID

- Specifications & Descriptive Report and Tender Documents
- Preparation of Required Notices for Competition
- Submission of Documentation for Suppliers Chosen
- Budget Analysis and Cost Equalization
- Final Summary Presentation to the Client
- Hiring Legal (Technical Support)

MANAGEMENT OF THE WORKS

- Supervision of Services
- Planning and Control of Physical Schedule
- Planning and Control of Financial Schedule
- Verification and Disclosure for Payment Measurement
- Check-List to Accept the Works

EXECUTION BY ADMINISTRATION

- Execution of the Work by the Modality "Works by Administration"
- Execution of the Work by PMG Modality "Maximum Guaranteed Price"

A close-up photograph of a person wearing a dark suit jacket and a white shirt. Their hands are positioned over a light-colored wooden surface, likely a table. The left hand is raised and open, palm facing up, while the right hand is resting flat on the surface. The background is softly blurred, showing a white wall and a white object, possibly a lamp or a container.

VALORES | VALUES

Proatividade | Proactivity

Confiança | Trust

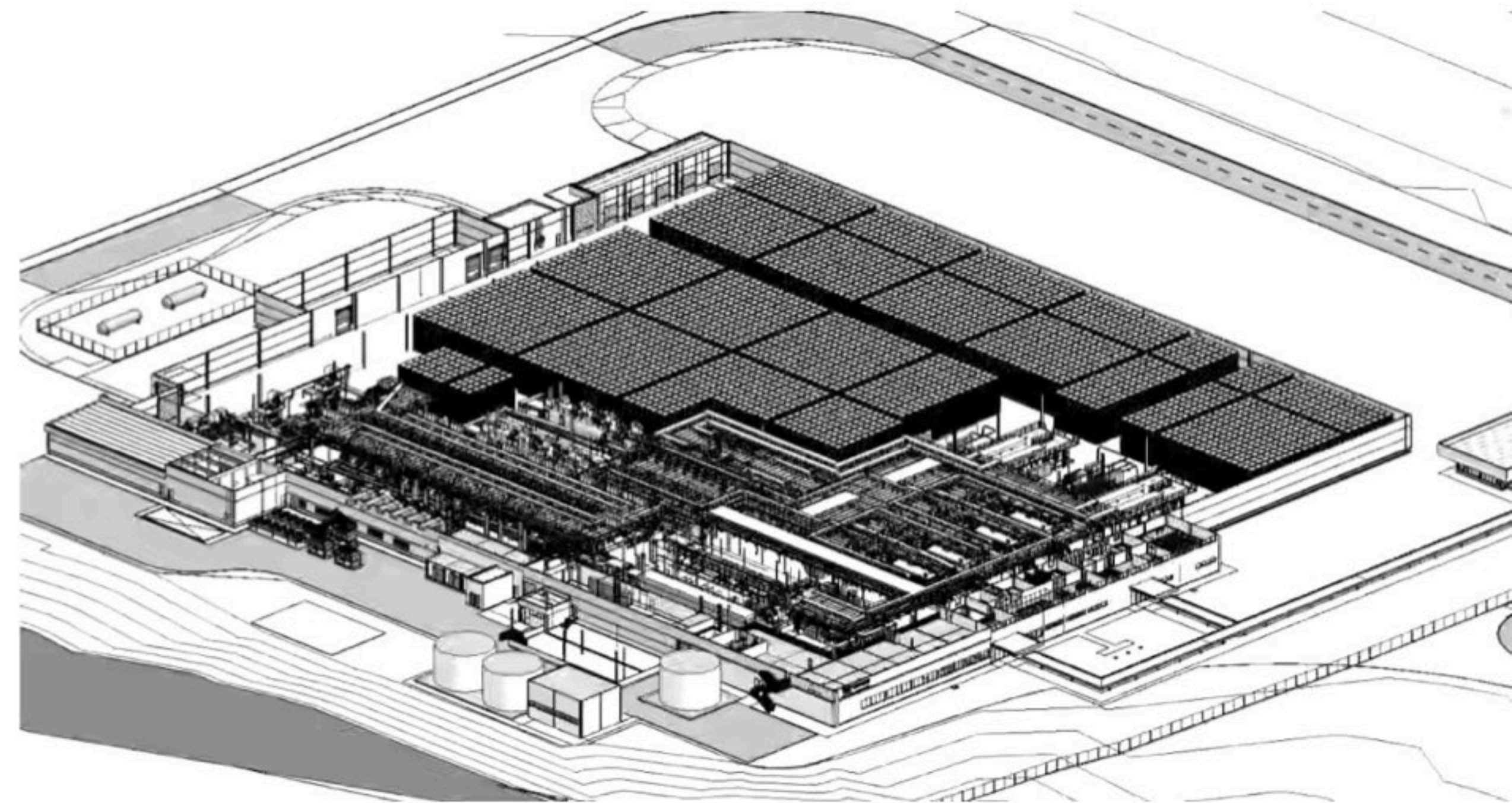
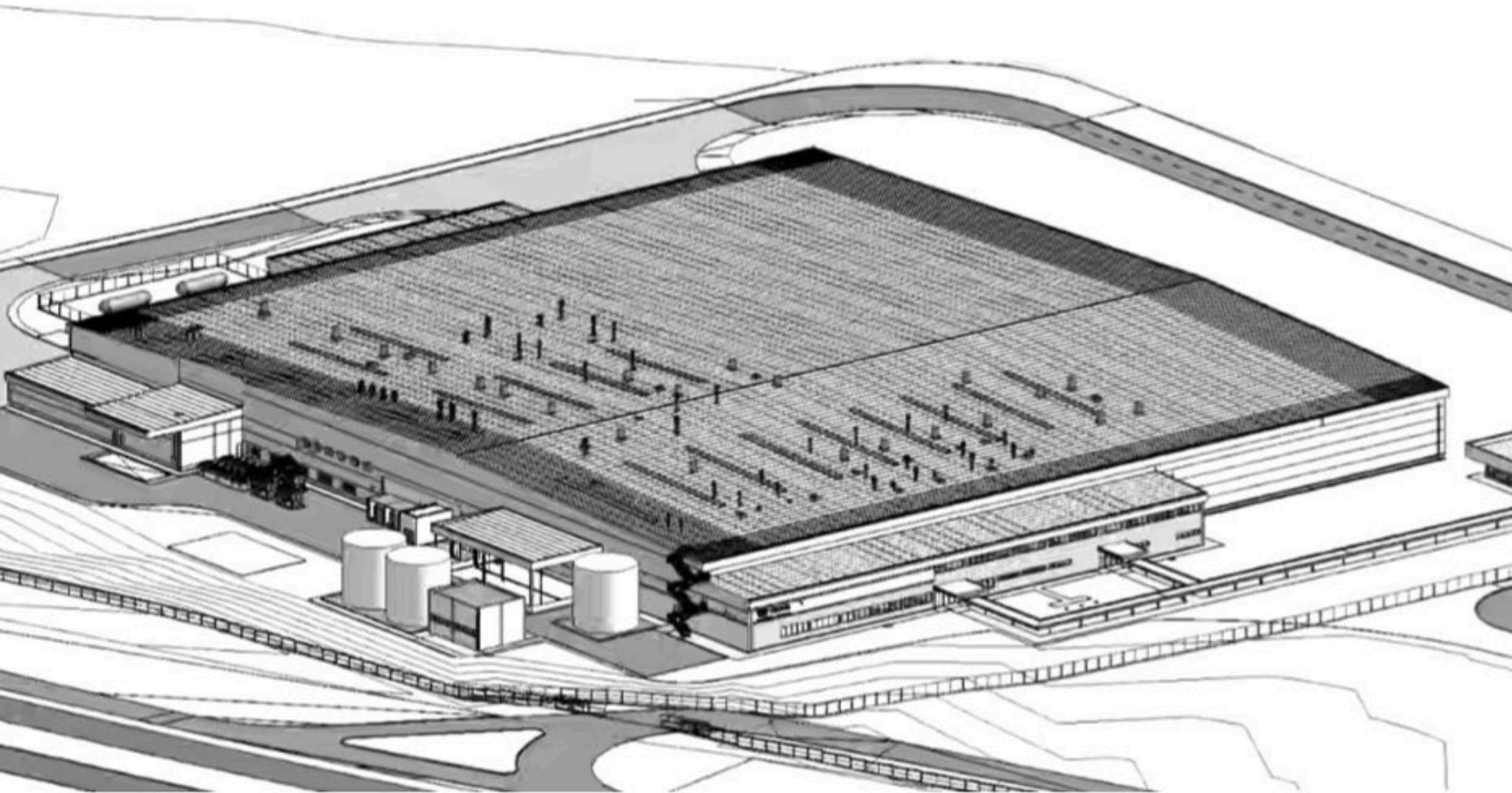
Qualidade | Quality

Custo Benefício | Cost Benefit



BAU ARQUITETOS . INDUSTRIAL





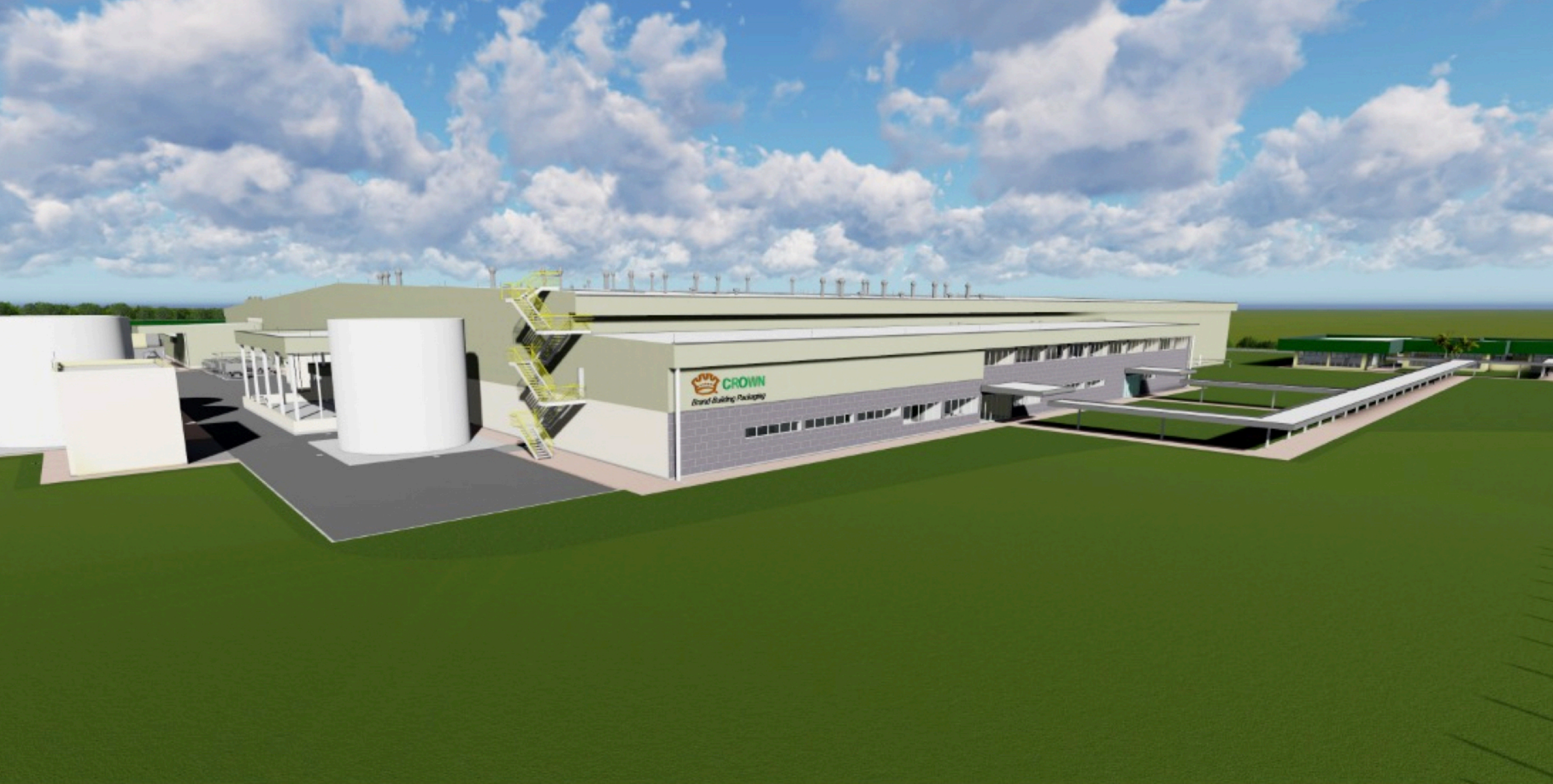
BIM System . LOD 400 | CROWN . Ano 2019

SISTEMA BIM

- Tecnologia Integrada de Projetos
- Possibilidade de juntar Equipes Multidisciplinares
- Abordagem Sistemática para o Desenvolvimento Integrado do Projeto
- Processos de Orçamentos mais Assertivos e Dinâmicos
- Melhor Eficiência na Compatibilização de Projetos
- Projetos que nascem com Premissas mais sólidas
- Reduz o Ciclo dos Projetos Minimizando Interferências
- Migra do Sistema Linear para um Processo Sistemático

BIM TECHNOLOGY

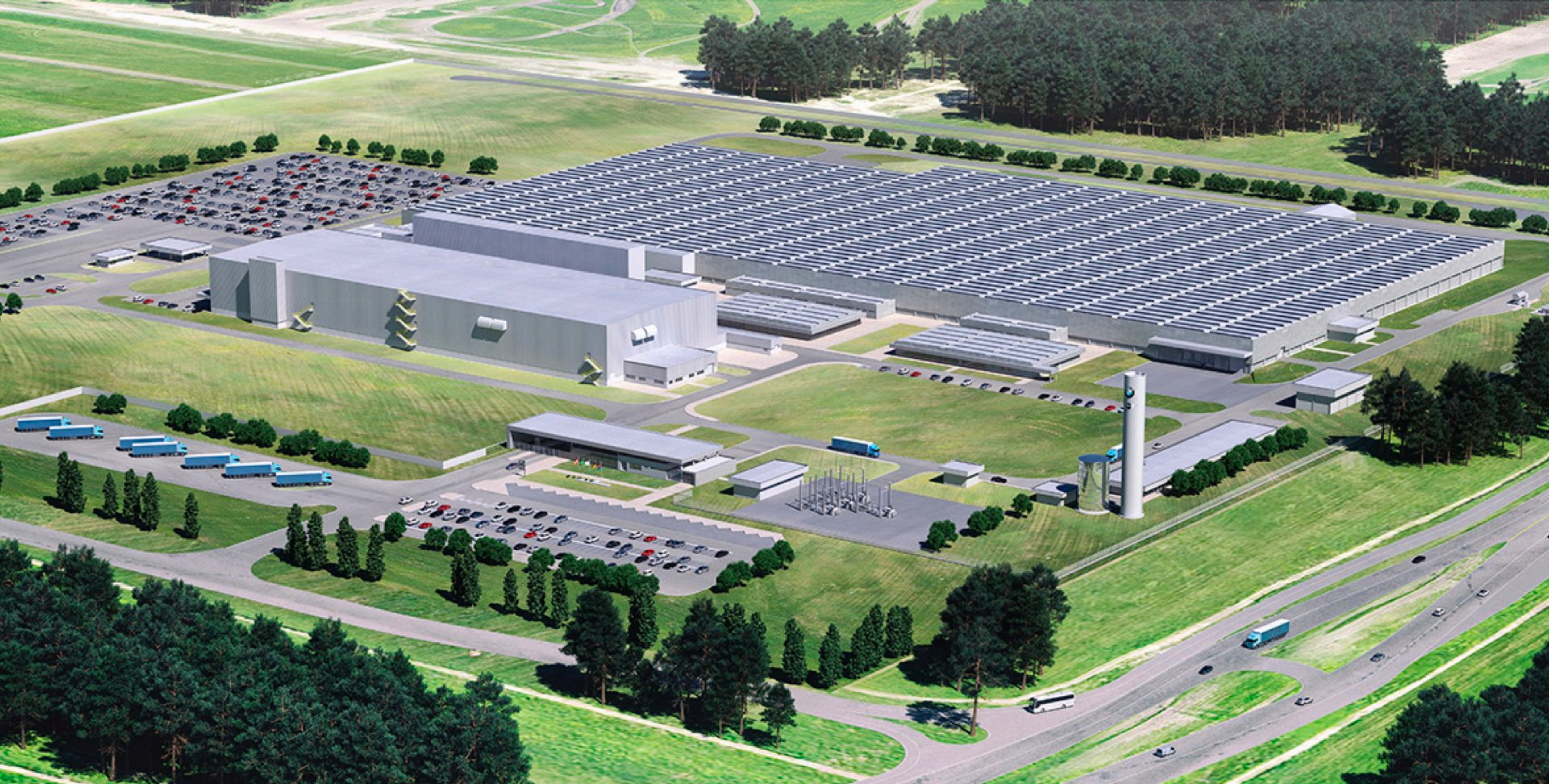
- Integrated Design System
- Possibility to join Multidisciplinary Teams in a Systemic Work
- Systematic Approach to Integrated Projects Development
- More Assertive and Dynamic Budgets Processes
- Improved Efficiency in the Compatibilization of Projects
- Projects born with Stronger Assumptions
- Reduce Project Cycle Minimizing Interference
- Pass to Linear System to a Systemic Process



Crown Packaging . 30.000 m2 . Rio Verde, Goiás



BMW do Brasil . 115.000 m2 . Araquari, Santa Catarina



BMW do Brasil . 115.000 m2 . Araquari, Santa Catarina



Jaguar Land Rover do Brasil . 85.600 m2 . Itatiaia, Rio de Janeiro



Interprint do Brasil . 15.000 m2 . São José dos Pinhais, Paraná



Interprint do Brasil . 15.000 m2 . São José dos Pinhais, Paraná



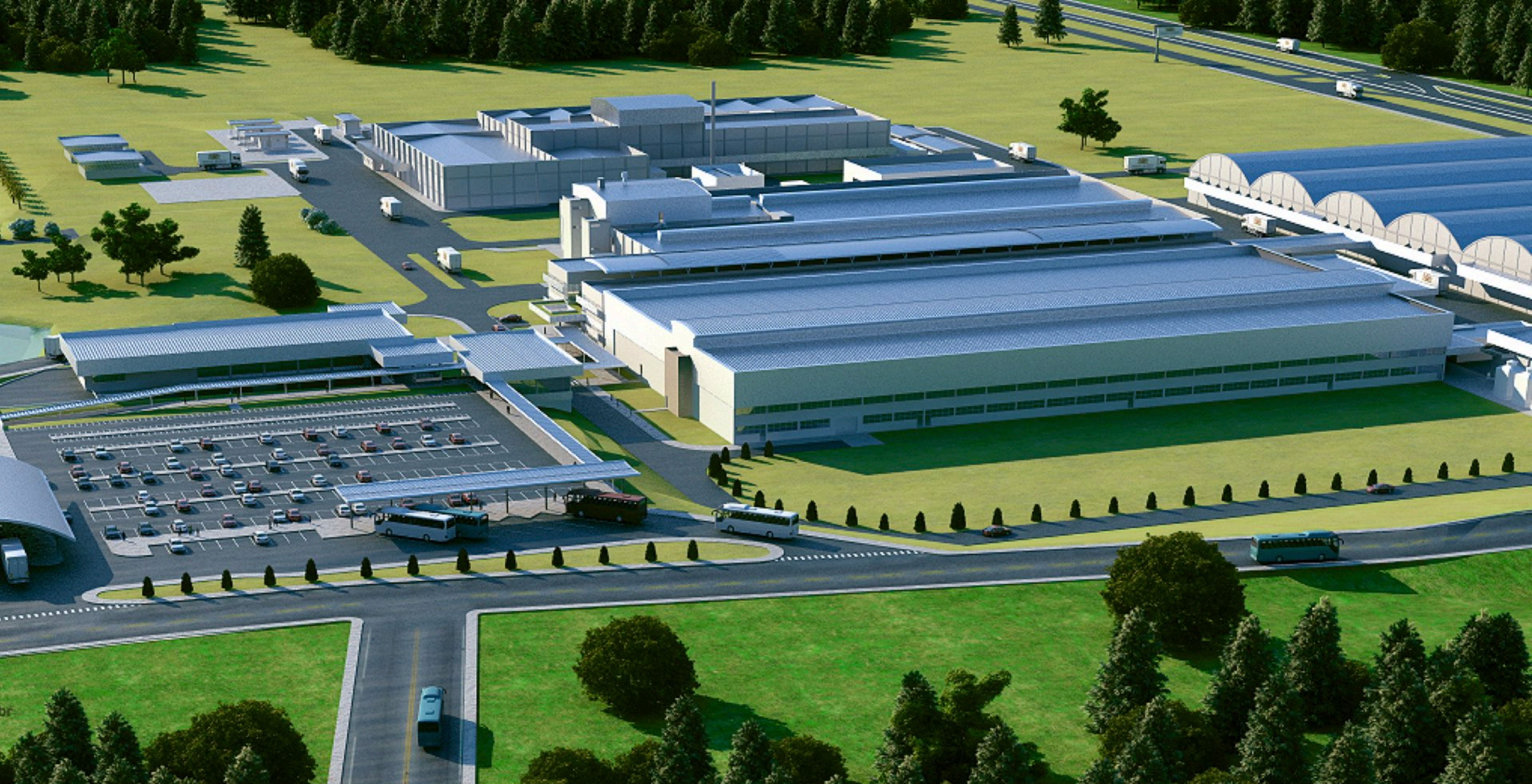
Tetra Pak . 29.000 m2 . Ponta Grossa, Paraná.



Cristalpet. 13.400 m2 . Suape, Pernambuco



LS Mtron . 12.600 m2 . Garuva, Santa Catarina



Philip Morris . 65.000 m2 . Santa Cruz do Sul, Rio Grande do Sul



Comil . 32.800 m2 . Lorena, São Paulo



BAU ARQUITETOS

+55 47 3326 8977

www.bauarquitetos.com

diretoria@hsarquitetos.com.br

paulo.herwig@hsarquitetos.com.br

WhatsApp +55 47 99981 1977

www.instagram.com/arquiteturaproativa